



HOCH
SCHULE
OFFEN
BURG

Basiswissen wissenschaftliche Recherche

Quellenbewertung und Suchstrategien

Steffen Lindemann | 21.02.2024

Warum wissenschaftliche Quellen?



Google, Wikipedia, Social Media, ChatGPT und Co.

Vorteile:

- ▶ Aktualität
- ▶ Themenvielfalt
- ▶ Einfache Bedienung

Nachteile:

- ▶ Riesige Treffermenge
 - ▶ Sortierkriterien nebulös
 - ▶ Qualität der Inhalte variiert
 - ▶ Verfasser*innen nicht immer bekannt
 - ▶ Zweck der Quelle selten wissenschaftlich
- ▶ **Fazit:** Eignen sich, um einen ersten Überblick zu erhalten oder wenn noch keine wissenschaftlichen Quellen vorhanden sind.

Wissenschaftliche Quellen

Vorteile:

- ▶ Durch Verlage veröffentlicht
- ▶ Richtet sich an Wissenschaftler*innen
- ▶ Eindeutig identifizierbar (zitierfähig)
- ▶ Qualitätssicherung durch Peer-Review
- ▶ Inhalte dank Quellennachweisen kontrollierbar

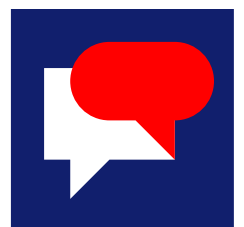
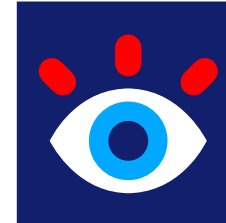
Nachteile:

- ▶ Recherche zeitaufwendiger*
 - ▶ Brandaktuelle Themen noch nicht erforscht
 - ▶ Lizenzpflichtig: Zugriff nur über die Bibliothek
- ▶ **Fazit:** Alle inhaltlichen Aussagen müssen auf wissenschaftlichen Quellen basieren, um einen höheren Qualitätsstandard zu gewährleisten.

Allgemeine Suchstrategien

Kombinieren Sie diese Methoden:

- ▶ **Schlagwortsuche:** Suchen Sie mit aussagekräftigen Begriffen und Synonymen – erstellen Sie Schlagwörter mit Hilfe von **Thesauri:** [Standard-Thesaurus Wirtschaft](#), [OpenThesaurus \(interdisziplinär\)](#).
- ▶ **Schneeballsystem:** Durchsuchen Sie ein Quellenverzeichnis nach weiteren nützlichen Quellen.
- ▶ **In Themenblöcke zerlegen:** Teilen Sie komplexe Themen in kleinere Unterthemen auf und recherchieren diese einzeln.
- ▶ **Fragen Sie Expert*innen:** Fragen Sie z.B. Ihre Professor*innen zu Beginn der Recherche nach guter Grundlagenliteratur für Ihr Thema.*



Wo findet man wissenschaftliche Quellen?

Auf der Homepage der Hochschulbibliothek stehen Ihnen vier Recherchemöglichkeiten zur Verfügung:

<https://hs-offenburg.de/bibliothek>

Oder: Quicklinks → Bibliothek

Literatur für Ihr Studium? Die finden Sie hier! —

SuperLiteraturSuche

Auslastung

Arbeitsplätze der Bibliothek Campus Offenburg →

Adresse, Telefon, E-Mail

Offenburg +

Gengenbach +

Wo findet man wissenschaftliche Quellen?

1. OPAC – Online Public Access Catalogue

- ▶ Hier finden Sie alle Medien der Bibliotheken der Hochschule Offenburg.
- ▶ Suchen Sie nach Themen, Titeln oder Autor*innen.
- ▶ Nutzen Sie die Filter, um Ihre Suche einzuschränken.
- ▶ Über die Signatur finden Sie die Bücher in der Bibliothek.
- ▶ E-Books können Sie über die URL einsehen oder herunterladen (Zugriff nur im Hochschulnetz oder mit VPN*).
- ▶ Über ‚Anschaffungswunsch‘ können Sie der Bibliothek Bücher vorschlagen.
- ▶ Über den Reiter ‚Fernleihe‘ können Sie auf die Bestände auswärtiger Bibliotheken zugreifen (kostenpflichtig: 1,50€ + Versandkosten max. 4,40€).

The screenshot shows the OPAC search results for the query 'papula'. The search bar at the top contains 'papula' and the search button is labeled 'Suchen'. The results are displayed under the 'Bibliotheksbestand' tab, showing two entries:

- 1** **Mathematik für Ingenieure und Naturwissenschaftler - Klausur- und Übungsaufgaben : 711 Aufgaben mit ausführlichen Lösungen zum Selbststudium und zur Prüfungsvorbereitung** (2020) by Lothar Papula. 6., erweiterte und überarbeitete Auflage. - Springer Vieweg. E-Book Springer. **Volltext** (indicated by a red arrow).
- 2** **Mathematik für Ingenieure und Naturwissenschaftler : ein Lehr- und Arbeitsbuch für das Grundstudium. - Anwendungsbeispiele. Mathematik für Ingenieure und Naturwissenschaftler - Anwendungsbeispiele : 222 Aufgabenstellungen mit ausführlichen Lösungen** (2019) by Lothar Papula. 8., überarbeitete Auflage. - Springer Vieweg. **SK 950 007 (A) 2019** (indicated by a red arrow).

Red arrows highlight the search bar, the 'Anschaffungswunsch' tab, the search results, the 'Volltext' link, and the 'Filter' section on the right side of the page.

Wo findet man wissenschaftliche Quellen?

2. DBIS – Datenbank-Infosystem

- ▶ Es gibt unzählige Datenbanken zu fast jedem Thema. Wir haben deshalb eine Übersicht der relevanten Datenbanken nach Fakultäten vorsortiert.
- ▶ Wenn Sie auf eine Datenbank klicken, erhalten Sie einen Überblick, was in dieser Datenbank zu finden ist (Volltexte, Statistiken, Normen usw.) und welche Themen sie abdeckt.
- ▶ Suchen Sie nach Datenbanken, die sich mit Ihrem Thema befassen und ignorieren Sie alle anderen.*
- ▶ Über den Link in der Zeile ‚Recherche Starten‘ werden Sie zur Datenbank weitergeleitet.
- ▶ Diese bedienen Sie wie jede andere Suchmaschine und können relevante Quellen meist direkt aufrufen (Zugriff nur im Hochschulnetz oder mit VPN).

Datenbank-Infosystem (DBIS)
Hochschule Offenburg, University of Applied Sciences, Bibliothek

Erweiterte Suche

Fachübersicht
Alphabetische Liste
Sammlungen

ÜBERSICHT DER SAMMLUNGEN

Sammlungen
Fakultät EMI
Fakultät M
Fakultät M+V
Fakultät W

DETAILANSICHT

WISO

Weitere Titel: wiso-net

Recherche starten: <http://www.redi-fr.belwue.de/db/start.php?dat...>

Verfügbar: für Angehörige der Hochschule Offenburg im Hochschulnetz zugänglich

Hinweise: Von außerhalb des Campus ist der Zugang per VPN oder mit dem HRZ-Login über Institutionelles Login möglich
Die Bereiche Psychologie und Recht sind nicht für die Hochschule Offenburg lizenziert. Nutzen Sie die dafür lizenzierten Datenbanken!

Inhalt: (english)
WISO bietet die Module Referenzen & E-Books und Fachzeitschriften für die Fachgebiete Wirtschaftswissenschaften, Sozialwissenschaften, Psychologie, Pflege, Recht und Technik und die Module Wirtschaftspraxis und Erklärvideos von Lecturio an, sowie das Statistikportal Tilasto. Die Gesamtliste der in WISO enthaltenen Quellen (Stand vom 08.02.2023) finden Sie hier.

*Das Suchfeld auf dieser Seite sucht nach Datenbanken – nicht nach deren Inhalten. Wenn Sie z.B. nach ‚Psychologie‘ suchen, erhalten Sie keine Quellen, sondern eine Liste von Datenbanken, in denen Sie Quellen zum Thema ‚Psychologie‘ finden können.

Wo findet man wissenschaftliche Quellen?

3. OPUS-HSO - Online-Publikationssystem

- ▶ Hier finden Sie Abschluss- und Forschungsarbeiten von Absolvent*innen und Mitarbeiter*innen der Hochschule Offenburg.
- ▶ Suchen Sie nach einem relevanten Begriff.
- ▶ Nutzen Sie die Filter, um Ihre Suche z.B. auf Bachelor- oder Masterarbeiten einzuschränken.
- ▶ Rufen Sie die Arbeit auf und lassen Sie sich von den Quellen, der Themenwahl und dem Aufbau der Arbeit inspirieren. **Doch übernehmen Sie niemals Inhalte direkt aus Bachelor- oder Masterarbeiten.**
- ▶ Einige Arbeiten sind frei verfügbar, andere sind nur im Hochschulnetz oder mit VPN zugänglich.

OPUS-HSO | Hochschulschriftenserver der Hochschule Offenburg

Die Bibliothek bietet allen Angehörigen der Hochschule – Lehrenden, Mitarbeiter*innen und Studierenden – die Möglichkeit, elektronisch erzeugte, qualifizierte Materialien über ihr Online-Publikationssystem kostenlos zu veröffentlichen. Die Materialien stehen nach ihrer Veröffentlichung entweder im Hochschulnetz oder im Internet zur Verfügung und werden dauerhaft archiviert. Sie sind über Bibliothekskataloge und über Suchmaschinen erschlossen und zugänglich.

Wenn Sie nach Texten der Hochschule suchen wollen, finden Sie im Menü "Suchen" verschiedene Recherchemöglichkeiten. Wählen Sie ein Dokument publizieren, wählen Sie das Menü "Veröffentlichen"; mit wenigen Schritten können Sie dort Ihr Dokument an den Hochschulschriftenserver übertragen.

[Erweiterte Suche in OPUS-HSO](#) [Alle Dokumente \(4790\)](#) [Neueste Dokumente](#)

Methodik staatlicher Hackergruppierungen aus Russland und China (2018)
Vögtle, Dennis

Security Audit of a Blockchain-Based Industrial Application Platform (2021)
Stodt, Jan ; Schönle, Daniel ; Reich, Christoph ; Ghovanlooy Ghajar, Fatemeh ; Welte

1 bis 10

Wo findet man wissenschaftliche Quellen?

4. SuperLiteraturSuche

- ▶ Diese Suchmaske durchsucht Millionen von Volltextquellen aus Zeitschriften und Büchern (Zugriff nur im Hochschulnetz oder mit VPN).
- ▶ Wichtig: Es werden nicht alle Datenbanken durchsucht.
- ▶ Verwenden Sie in der SuperLiteraturSuche einfache und aussagekräftige Begriffe. Die Suche versucht automatisch, Synonyme und verwandte Schlagwörter mit einzubeziehen.
- ▶ Aktivieren Sie den Filter ‚Peer-reviewed‘, um nur wissenschaftliche Quellen zu erhalten.
- ▶ Über die ‚Zugriffsoptionen‘ gelangen Sie in der Regel direkt zur Quelle.

health care

Alle Filter (2) **Peer-reviewed** Alle Zeiträume Quellentyp

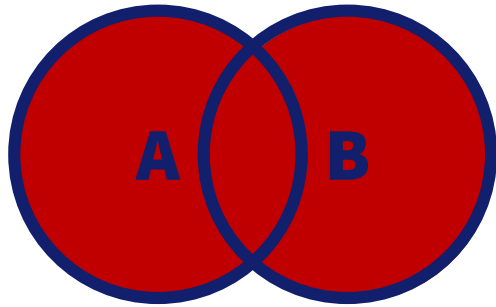
Peer-reviewed | Wissenschaftl. Zeitschrift
Headlines Help Us Remember to Stay Current with Standards, Policies and Procedures--Background Screening in *Health Care*.
The article reminds compliance professionals to stay current with standards, policies and procedures and background screening in the *healthcare* profession. Topics discussed include consequences of résumé and curriculum vitae.
Themen: [MEDICAL care](#); [HEADLINES](#); [SWINDLERS & swindling](#)
Veröffentlicht in: Journal of *Health Care* Compliance, Jan/Feb/2024
Datenbank: Business Source Premier
Von: [Benson, John P.](#)

Zugriff (PDF) Details anzeigen

Peer-reviewed | Wissenschaftl. Zeitschrift
Why do Family Members Reject AI in *Health Care*? Competing Effects of Emotional
Artificial intelligence (AI) enables continuous monitoring of patients' *health*, thus improving the quality of the *care*. However, prior studies suggest that individuals resist such innovative technology. In contrast to prior studies.
Themen: [MEDICAL care](#); [ARTIFICIAL intelligence](#); [AFFECTIVE computing](#); [MEDICAL quality control](#); [EMOTIONAL](#)
[CONTROLLABILITY in systems engineering](#); +1 weitere
Veröffentlicht in: Journal of Management Information Systems, 2022
Datenbank: Business Source Premier
Von: [Park, Eun Hee](#); [Werder, Karl](#); [Cao, Lan](#); [Ramesh, Balasubramaniam](#)

Zugriffsoptionen Details anzeigen

Operatoren*



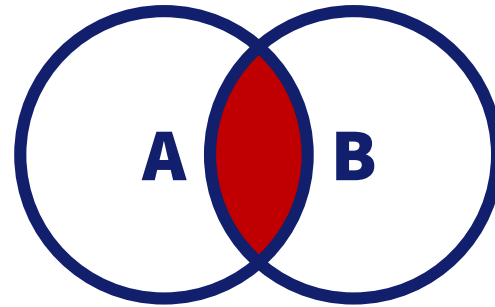
ODER / OR / |

Es werden Treffer für beide Suchbegriffe angezeigt.

Beispiel:

Wasser ODER Water

Es wird gleichzeitig nach dem deutschen und dem englischen Begriff gesucht.



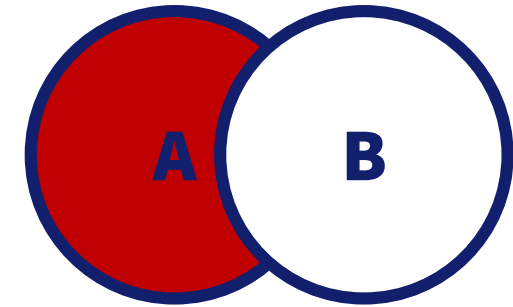
UND / AND / &

Es werden nur Treffer angezeigt, in denen beide Begriffe vorkommen.

Beispiel:

Wasser UND Energie

Es wird nur nach Quellen gesucht, die Wasser im Zusammenhang mit Energie behandeln.



NICHT / NOT / -

Es werden Treffer mit dem zweiten Begriff ausgeschlossen.

Beispiel:

Wasser NICHT Energie

Es werden nur Quellen gesucht, die sich mit Wasser, aber **nicht** mit Energie befassen.

Mögliche Platzhalter*

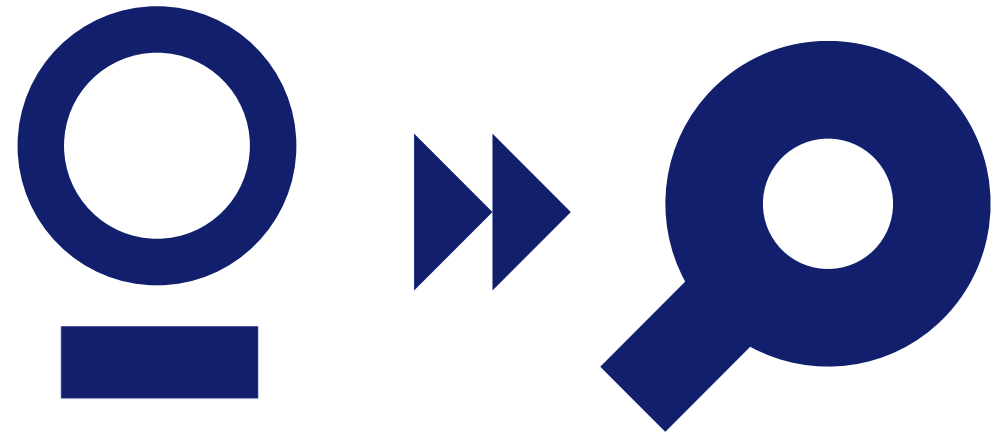
Symbole	Funktion
\$ oder % oder *	Ersetzt eine beliebige Anzahl von Zeichen am Ende oder in der Mitte eines Begriffs.
	Gra*ik = Graphik ODER Grafik Fotogra* = Fotograf, Fotografin, Fotografie, fotografisch, usw.
? oder #	Ersetzt null oder ein Zeichen.
	Colo#r = Color ODER Colour
! oder _ oder ?	Ersetzt genau ein Zeichen (nicht am Wortende verwendbar).
	E?el = Esel ODER Ekel ODER Edel**
()	Logische Klammern funktionieren wie bei mathematischen Gleichungen.
	(Wasser ODER Water) NICHT Energ* = Ohne Klammern bezieht sich Energ* nur auf Water
„“	Mehrere Wörter müssen in genau dieser Reihenfolge vorkommen.
	„Bild der Wissenschaft“ = Besonders sinnvoll bei der Suche nach bestimmten Titeln

*Nicht alle Platzhalter sind in allen Datenbanken gleich. Werfen Sie immer einen Blick in die ‚Erweiterte Suche‘ oder die Hilfe. Dort wird meist erklärt, mit welchen Symbolen Sie suchen können.

** Groß- und Kleinschreibung wird in der Regel nicht berücksichtigt.

Schritt für Schritt

1. **Verschaffen Sie sich einen Überblick:** Eine Google-Suche, ein Wikipedia-Artikel oder die Befragung einer KI sind dazu nicht verkehrt.
2. **Erfinden Sie das Rad nicht neu:** Suchen Sie in OPUS nach einer themenverwandten Abschlussarbeit. Nutzen Sie diese als Anregung für Gliederung, Themenwahl und mögliche Quellen.
3. **Grundlagen schaffen:** Suchen Sie im OPAC nach Grundlagenliteratur.
4. **Recherchieren Sie den aktuellen Stand:** Suchen Sie mit der SuperLiteraturSuche nach aktuellen Artikeln.
5. **Tiefer eintauchen:** Recherchieren Sie mit DBIS in Datenbanken, um eine gezieltere Auswahl an Quellen zu erhalten.
6. **Optional:** Wenn Ihnen wichtige Literatur fehlt, nutzen Sie die Fernleihe oder den Anschaffungswunsch im OPAC.



Was ist eine gute Treffermenge?

- ▶ 200–500 Treffer sind realistisch zu überfliegen. Allein der Titel der Quelle sollte ausreichen, um eine Entscheidung zu treffen.
- ▶ Wählen Sie daraus 50-100 Quellen, die gut passen könnten.
- ▶ Überfliegen Sie den Abstract oder das Inhaltsverzeichnis und sortieren Sie erneut aus.
- ▶ Wenn Sie unsicher sind, lesen Sie kurz in die Quelle hinein. Als Faustregel gilt: **Wenn die Quelle kein klares ‚Ja‘ ist, ist sie ein ‚Nein‘.**
- ▶ Wiederholen Sie diesen Prozess in verschiedenen Datenbanken/Suchmaschinen, bis Sie genug relevante Quellen gefunden haben, um Ihr Thema gründlich zu durchdringen.
- ▶ Für eine **Seminararbeit** sollten Sie **ca. 10 Quellen** verwenden, für eine **Bachelorarbeit ca. 30 Quellen**, und für eine **Masterarbeit ca. 50 Quellen**.*



Wann ist eine Quelle zuverlässig?

Der CRAAP-Test*	Erklärung
Currency	Wie aktuell ist die Quelle? Je aktueller, desto besser, außer Sie suchen nach Grundlagen.
Relevance	Worauf bezieht sich der Inhalt? Der Inhalt einer Quelle sollte genau zu Ihrem Thema passen und die Quelle selbst sollte wiederum auf weitere relevante Quellen verweisen.
Authority	Wer sind die Verfasser*innen? Googeln Sie die Personen. Im Idealfall sind es Wissenschaftler*innen. Zumindest sollte es sich um Fachleute handeln.
Audience	An wen richtet sich die Quelle? Die Quelle sollte sich an ein wissenschaftliches- und nicht an ein breites Laienpublikum richten. Achtung: Wissenschaftler*innen schreiben auch populärwissenschaftliche Werke für Laien, die Sie eher nicht verwenden sollten.
Purpose	Was ist das Ziel? Das Fachwissen sollte im Mittelpunkt der Quelle stehen. Wenn andere Werte in die Quelle einfließen, ist Vorsicht geboten.

Bei Fragen wenden Sie sich an

Steffen Lindemann

Ansprechpartner – Schreibbüro

Telefon: 0781 205-193

E-Mail: steffen.lindemann@hs-offenburg.de

oder

Bibliothek Offenburg

Hochschule Offenburg

- Bibliothek -

Badstraße 24

77652 Offenburg

Telefon: 0781 205-240

E-Mail: bibliothek@hs-offenburg.de

Bibliothek Gengenbach

Hochschule Offenburg

- Bibliothek -

Klosterstraße 9

77723 Gengenbach

Telefon: 07803 9698-44 13

E-Mail: bib-gengenbach@hs-offenburg.de

